



คู่มือ

การขอข้อมูล กล้องโทรทัศน์วงจรปิด (CCTV)

จัดทำโดย

สำนักงานบริหารทรัพยากรกายภาพและสิ่งแวดล้อม สำนักงานอธิการบดี
สถาบันเทคโนโลยีพระจอมเกล้าเจ้าคุณทหารลาดกระบัง

ฉบับปรับปรุง 2569

สารบัญ

บทนำ	03
ความสำคัญของการจัดทำคู่มือ	
วิธีการดำเนินงาน	04
ขั้นตอนการขอรับบริการ	
ระยะเวลาที่ใช้ในการบริการ	
ผังกระบวนการงาน (Workflow)	05
ช่องทางการให้บริการ	06
ค่าธรรมเนียม	06
กฎหมายที่เกี่ยวข้อง	07
ภาคผนวก	08-10

บทนำ

ความสำคัญ

สถาบันเทคโนโลยีพระจอมเกล้าเจ้าคุณทหารลาดกระบังได้ติดตั้งระบบกล้องโทรทัศน์วงจรปิด (CCTV) เพื่อใช้เป็นเครื่องมือสำคัญในการเฝ้าระวัง ป้องกัน และรักษาความปลอดภัยในชีวิตและทรัพย์สินของนักศึกษา บุคลากร และผู้มาติดต่อภายในสถาบัน รวมถึงใช้เป็นข้อมูลประกอบการตรวจสอบเหตุการณ์ต่าง ๆ ที่เกิดขึ้นภายในพื้นที่ของสถาบัน ทั้งในกรณีอุบัติเหตุ การสูญหายของทรัพย์สิน เหตุทะเลาะวิวาท หรือเหตุการณ์อื่นที่เกี่ยวข้องกับความปลอดภัย

การจัดทำคู่มือการขอข้อมูลกล้องโทรทัศน์วงจรปิด (CCTV) จึงมีความสำคัญอย่างยิ่ง เพื่อกำหนดแนวทาง ขั้นตอน และหลักเกณฑ์การขอใช้บริการให้เป็นมาตรฐานเดียวกัน ผู้รับบริการสามารถเข้าใจขั้นตอนการดำเนินงานได้อย่างถูกต้อง ชัดเจน และสามารถปฏิบัติตามข้อกำหนดได้อย่างครบถ้วน ลดความคลาดเคลื่อนในการให้บริการ และเพิ่มประสิทธิภาพในการปฏิบัติงานของเจ้าหน้าที่ผู้รับผิดชอบ

นอกจากนี้ คู่มือฉบับนี้ยังเป็นเครื่องมือสำคัญในการกำกับดูแลการเข้าถึงข้อมูลภาพจากกล้องวงจรปิดให้เป็นไปตามหลักธรรมาภิบาล มีความโปร่งใส ตรวจสอบได้ และสอดคล้องกับพระราชบัญญัติคุ้มครองข้อมูลส่วนบุคคล พ.ศ. 2562 (PDPA) เพื่อป้องกันการนำข้อมูลส่วนบุคคลไปใช้หรือเปิดเผยโดยมิชอบ อันอาจส่งผลกระทบต่อสิทธิและเสรีภาพของเจ้าของข้อมูล

ดังนั้น การจัดทำคู่มือการขอข้อมูลกล้องโทรทัศน์วงจรปิด (CCTV) จึงเป็นการส่งเสริมคุณภาพการให้บริการของสถาบัน เพิ่มความเชื่อมั่นให้แก่ผู้ใช้บริการ และสนับสนุนการบริหารจัดการด้านความปลอดภัยของสถาบันให้มีประสิทธิภาพ เป็นระบบ และสอดคล้องกับกฎหมายที่เกี่ยวข้องอย่างเหมาะสม

วิธีการดำเนินงาน

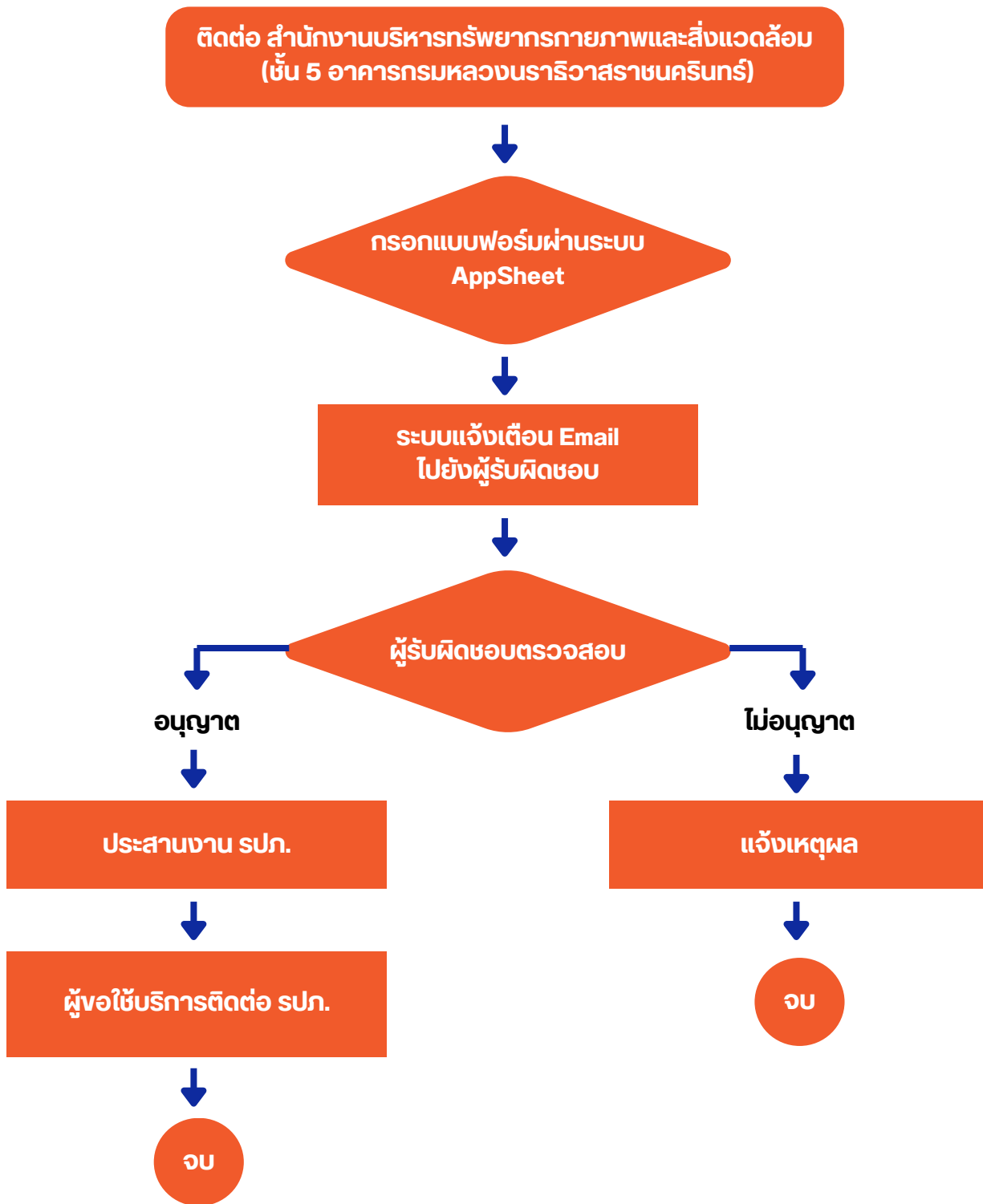
ขั้นตอนการขอรับบริการ

ลำดับ	ขั้นตอนการให้บริการ	รายละเอียด	ผู้รับผิดชอบ
1	ติดต่อขอใช้บริการ	ติดต่อสำนักงานบริหารทรัพยากร กายภาพและสิ่งแวดล้อม ชั้น 5 อาคาร กรมหลวงนราธิวาสราชนครินทร์	ผู้ขอใช้บริการ
2	กรอกแบบฟอร์มผ่าน ระบบออนไลน์	กรอกแบบฟอร์มการขอลูกจ้าง วงจรปิดผ่านระบบ appsheet online ที่ www.buildkmitl.ac.th	ผู้ขอใช้บริการ
3	ตรวจสอบและ พิจารณาคำขอ	ผู้รับผิดชอบจะได้รับการแจ้งเตือนผ่าน email เมื่อมีผู้มาขอใช้บริการ ทำการ สอบถามข้อมูลเพื่อประกอบการ อนุญาต ตามวัตถุประสงค์และไม่เข้า ข่ายข้อห้ามต่างๆ	เจ้าหน้าที่ผู้รับ ผิดชอบ
4	ประสานงานห้อง ควบคุม CCTV	เมื่อได้รับการอนุญาต ผู้รับผิดชอบ สำนักงานบริหารทรัพยากรกายภาพ และสิ่งแวดล้อม จะประสานงานไปยัง เจ้าหน้าที่รักษาความปลอดภัย ประจำ ห้องกล้องวงจรปิด ชั้น 1 อาคารกรม หลวงนราธิวาสราชนครินทร์	สำนักงาน บริหาร ทรัพยากร กายภาพและ สิ่งแวดล้อม
5	นัดหมายและเข้าดู ข้อมูล	ผู้ขอใช้บริการประสานงานกับเจ้าหน้าที่ รักษาความปลอดภัย ประจำห้องกล้อง วงจรปิด เพื่อขอดูภาพ	เจ้าหน้าที่ รปภ. / ผู้ขอใช้ บริการ

ระยะเวลาที่ใช้ในการบริการ

ระยะเวลาดำเนินการ : ภายใน 1 วันทำการ (กรณีข้อมูลครบถ้วน) หรือไม่เกิน 3 วันทำการในกรณีต้อง
ตรวจสอบเอกสารเพิ่มเติม

ผังกระบวนการงาน (Workflow)



ช่องทางการให้บริการ

- เว็บไซต์สำนักงาน : <http://www.opre.kmitl.ac.th>

ค่าธรรมเนียม

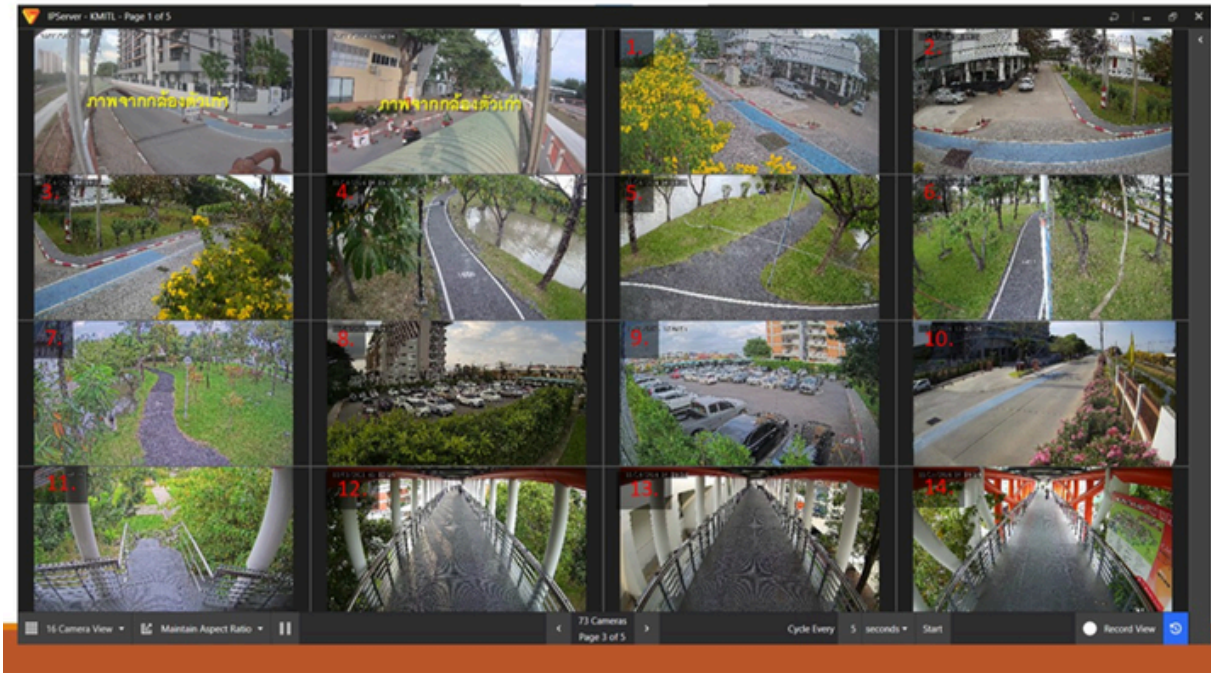
- ไม่มีค่าธรรมเนียมในการให้บริการ
-

กฎหมายที่เกี่ยวข้อง

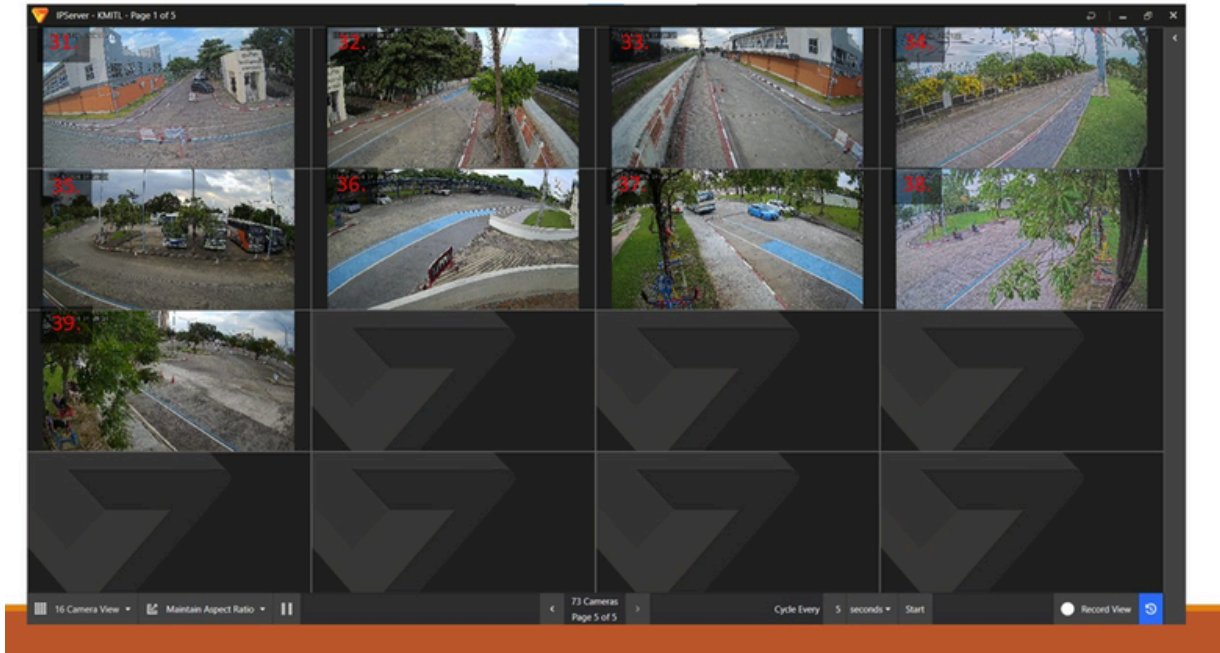
- พระราชบัญญัติคุ้มครองข้อมูลส่วนบุคคล พ.ศ. 2562 (Personal Data Protection Act : PDPA) เป็นกฎหมายที่จัดทำขึ้น เพื่อคุ้มครองสิทธิและเสรีภาพของบุคคลในด้านข้อมูลส่วนบุคคล โดยมีวัตถุประสงค์เพื่อป้องกันการเก็บรวบรวม ใช้ หรือเปิดเผยข้อมูลส่วนบุคคลโดยมิชอบ หรือโดยไม่ได้รับความยินยอมจากเจ้าของข้อมูล อันอาจก่อให้เกิดความเสียหายหรือการละเมิดสิทธิส่วนบุคคล

ภาคผนวก

ผังกล้องวงจรปิด (Diagram CCTV Fade 2 ZONE A IP CAMERA 39 Pcs.)



ผังกล้องวงจรปิด (Diagram CCTV Fade 2 ZONE A IP CAMERA 39 Pcs.)



ภาพมุมกล้องตัวที่ 1-2-3 ตามแบบแปลนของ สนอ. ZONE A



กล้องตัวที่ 1 ช่องบนอาคารเจ้าอาวาสัน



กล้องตัวที่ 2 ช่องบนทางเข้าโคมรถรถจักรยานยนต์



กล้องตัวที่ 3 ช่องบนทางไปฝึก สนาม



ภาพมุมกล้องตัวที่ 4-5-6 ตามแบบแปลนของ สนอ. ZONE A



กล้องตัวที่ 4 ช่องทางเดินในสนาม



กล้องตัวที่ 5 ช่องทางเดินในสนาม



กล้องตัวที่ 6 ช่องทางเดินในสนาม

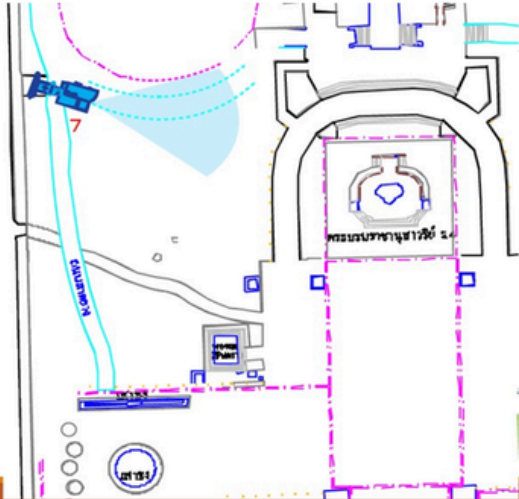


ภาพมุมกล้องตัวที่ 1-2-3

กล้องตัวที่ 1 ส่งตามถนนหน้าเขตรักษาพันธุ์สัตว์ป่า

กล้องตัวที่ 2 ส่งถนนทางเข้าไปสวนจตุรภ

ภาพมุมกล้องตัวที่ 7 ตามแบบแปลนของ สนอ. ZONE A



กล้องตัวที่ 7 ส่งทางเดินไปทางพระบรมราชานุสาวรีย์ ร.4

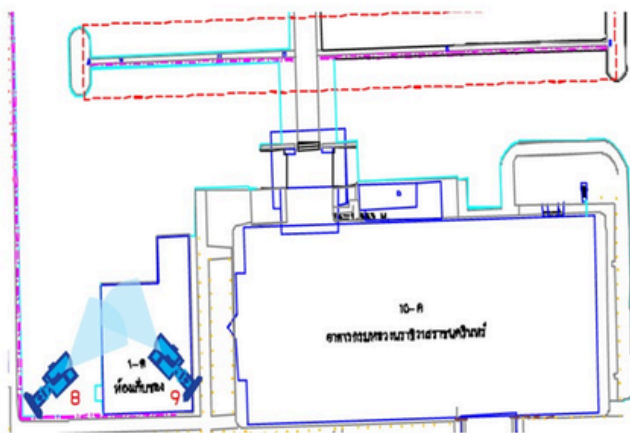


ตามแบบแปลนของ สนอ. ZONE A

กล้องตัวที่ 4 ส่งทางเดินในสวน

กล้องตัวที่ 5 ส่งทางเดินในสวน

ภาพมุมกล้องตัวที่ 8 , 9 ตามในแบบแปลนของ สนอ. ZONE A



กล้องตัวที่ 8 ส่งตามจอดรถข้างตึก สนอ.

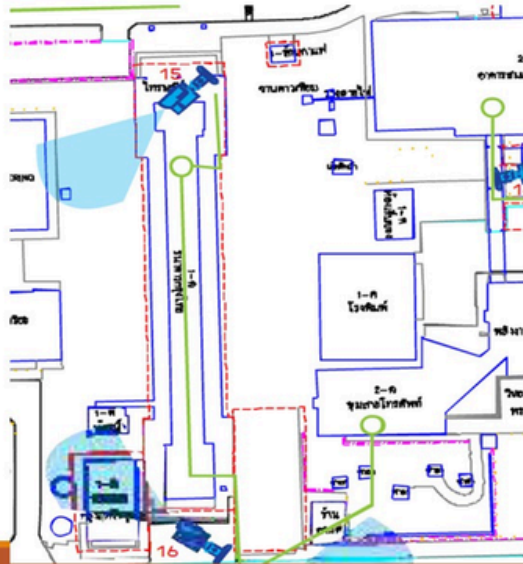


กล้องตัวที่ 9 ส่งตามจอดรถข้างตึก สนอ.



ผังกล้องวงจรปิด (Diagram CCTV Fade 2 ZONE A IP CAMERA 39 Pcs.)

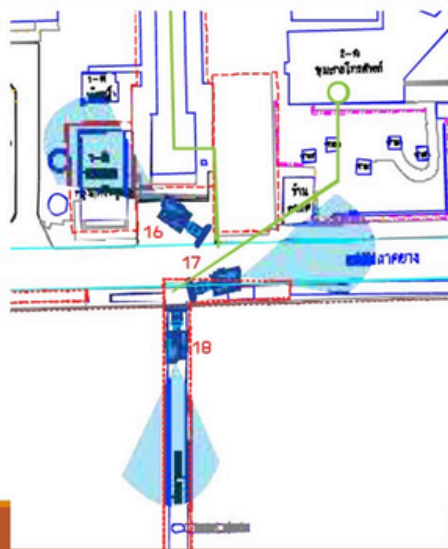
ภาพมุมกล้องตัวที่ 15 ตามแบบแปลนของ สนอ. ZONE A



กล้องตัวที่ 15 ส่องทางเดินและหน้าต่างเข้าไปรษณีย์ไทย



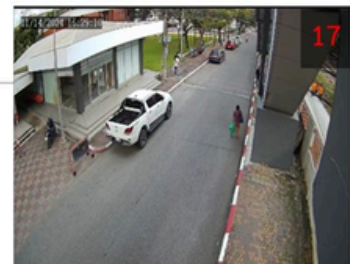
ภาพมุมกล้องตัวที่ 16-17-18 ตามแบบแปลนของ สนอ. ZONE A



กล้องตัวที่ 16 ส่องบริเวณหน้าอาคารกรุงไทย



กล้องตัวที่ 17 ส่องถนนทางออกริมทางรางรถไฟ



กล้องตัวที่ 18 ส่องคนเดินบนสะพานลอย



ผังกล้องวงจรปิด (Diagram CCTV Fade 2 ZONE A IP CAMERA 39 Pcs.)

ภาพมุมกล้องตัวที่ 19-20-21-22 ตามแบบแปลนของ สนอ. ZONE A



กล้องตัวที่ 19 ส่องบริเวณคนเดินทางเข้าโรงอาหาร



กล้องตัวที่ 20 ส่องถนนทางไปป่าขมิ้นใหญ่



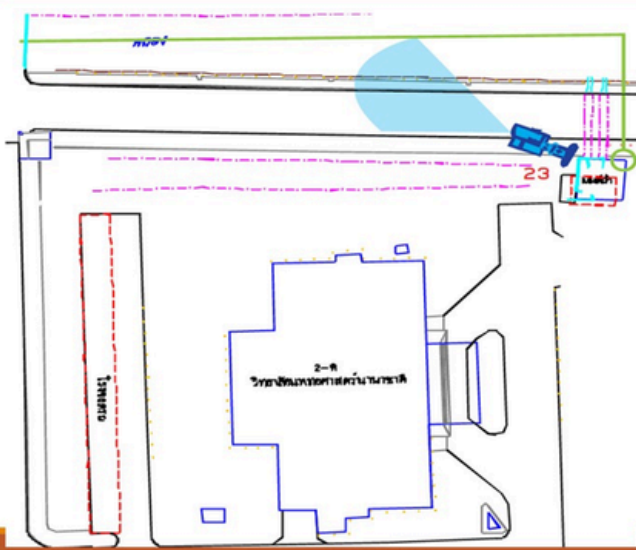
กล้องตัวที่ 21 ส่องถนนทางออกไปทรงตึก 55 พรรษา



กล้องตัวที่ 22 ส่องบริเวณถนนทางเข้าโรงอาหาร



ภาพมุมกล้องตัวที่ 23 ตามในแบบแปลนของ สนอ. ZONE A

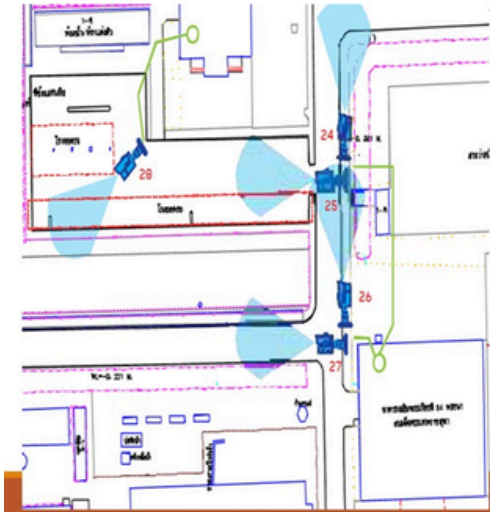


กล้องตัวที่ 23 ส่องถนนหน้าวิทยาลัยแพทยศาสตร์



ผังกล้องวงจรปิด (Diagram CCTV Fade 2 ZONE A IP CAMERA 39 Pcs.)

ภาพมุมกล้องตัวที่ 24-25-26-27
ตามแบบแปลนของ สนอ. ZONE A



กล้องตัวที่ 24 ส่องถนนบริเวณหน้าทางเข้า
สระบัวน้ำ



กล้องตัวที่ 25 ส่องบริเวณทางเข้าลานจอดรถ



กล้องตัวที่ 26 ส่องถนนบริเวณหลังตึก 55 พรรษา



กล้องตัวที่ 27 ส่องบริเวณทางเข้าลานจอดรถ



ภาพมุมกล้องตัวที่ 28 ตามในแบบแปลนของ สนอ. ZONE A

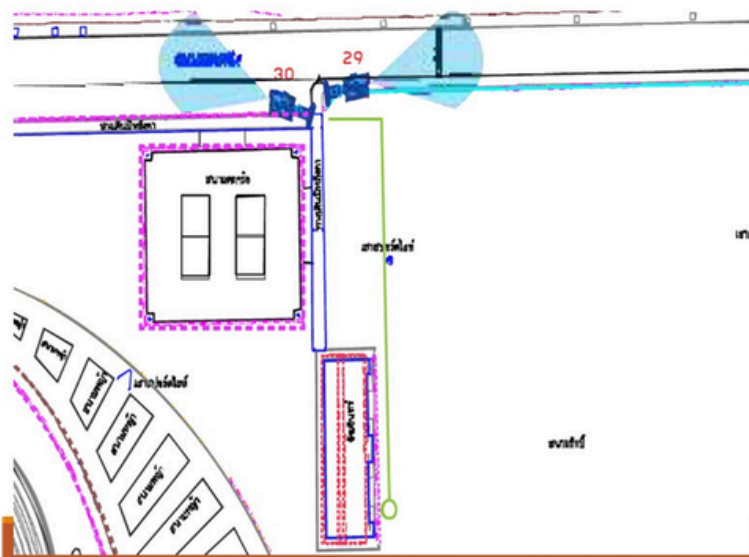


กล้องตัวที่ 28 ส่องลานจอดรถหลังตึกสมาคมศิษย์เก่า



ผังกล้องวงจรปิด (Diagram CCTV Fade 2 ZONE A IP CAMERA 39 Pcs.)

ภาพมุมกล้องตัวที่ 29-30 ตามในแบบแปลนของ สนอ. ZONE A



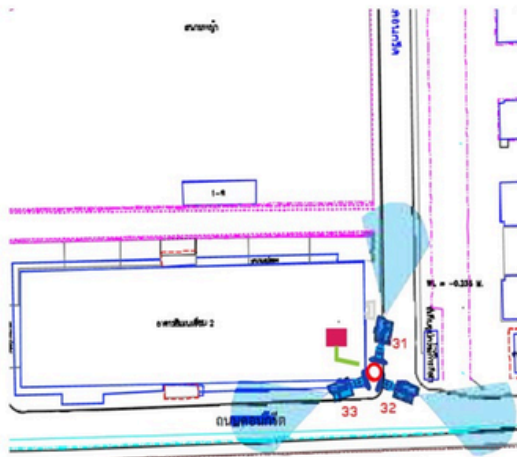
กล้องตัวที่ 29 ส่องถนนบริเวณสนามกีฬา



กล้องตัวที่ 30 ส่องถนนบริเวณสนามกีฬา



ภาพมุมกล้องตัวที่ 31-32-33 ตามแบบแปลนของ สนอ. ZONE A



กล้องตัวที่ 31 ส่องถนนข้างโรงยิม



กล้องตัวที่ 32 ส่องถนนบริเวณหน้าหอพักนักศึกษา

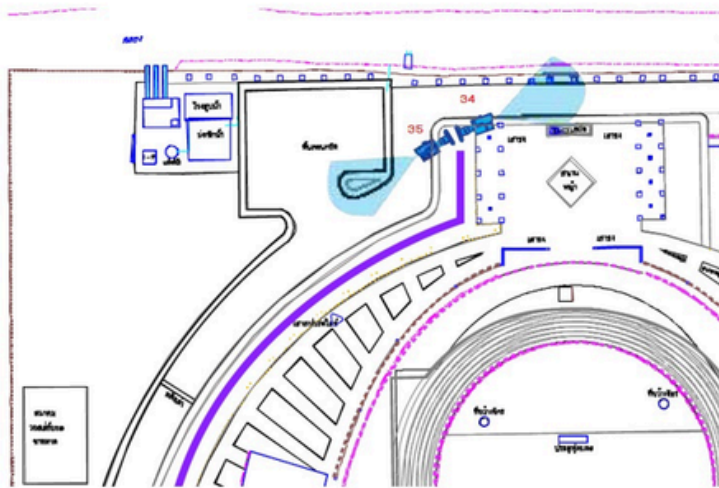


กล้องตัวที่ 33 ส่องถนนหน้าโรงยิมไปทางสนามกีฬา



ผังกล้องวงจรปิด (Diagram CCTV Fade 2 ZONE A IP CAMERA 39 Pcs.)

ภาพมุมกล้องตัวที่ 34-35 ตามในแบบแปลนของ สนอ. ZONE A



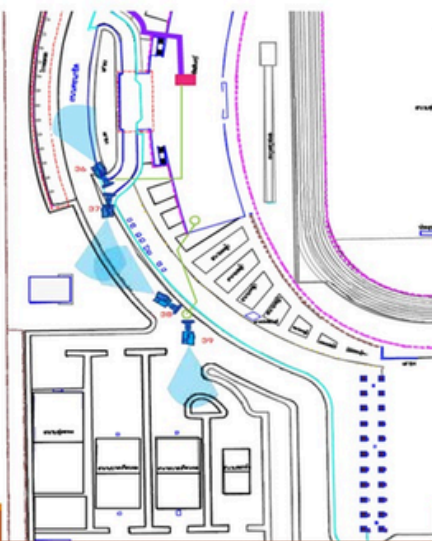
กล้องตัวที่ 34 ส่องถนนบริเวณป้ายไฟ Score Board สนามฟุตบอล



กล้องตัวที่ 35 ส่องลานจอดรถกับบริเวณสนามฟุตบอล



ภาพมุมกล้องตัวที่ 36-37-38-39 ตามในแบบแปลนของ สนอ. ZONE A



กล้องตัวที่ 36 ส่องถนนและลานจอดรถสนามฟุตบอล



กล้องตัวที่ 37 ส่องลานจอดรถกับบริเวณสนามฟุตบอล



กล้องตัวที่ 38 ส่องถนนบริเวณลานออกกำลังกาย



กล้องตัวที่ 39 ส่องถนนและลานจอดรถ ลานออกกำลังกาย



คู่มือการขอข้อมูล กล้องโทรทัศน์ วงจรปิด (CCTV)

ฉบับปรับปรุง 2569

สำนักงานบริหารทรัพยากร กายภาพและสิ่งแวดล้อม

- www.opre.kmitl.ac.th
- อาคารกรมหลวงนราธิวาสราชนครินทร์
ชั้น 5 สถาบันเทคโนโลยีพระจอมเกล้าเจ้า
คุณทหารลาดกระบัง
- LINE : build_kmitl
- Facebook : BUILDKMITL