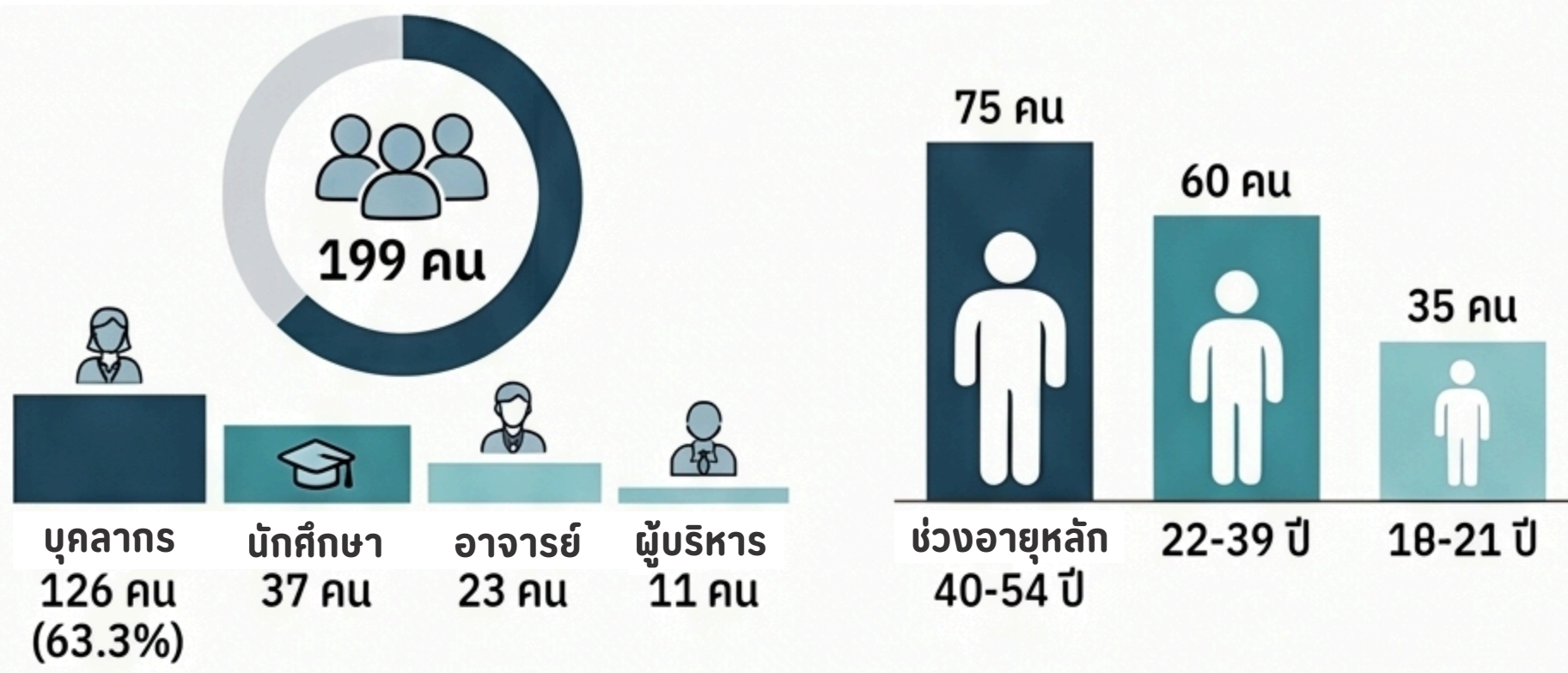


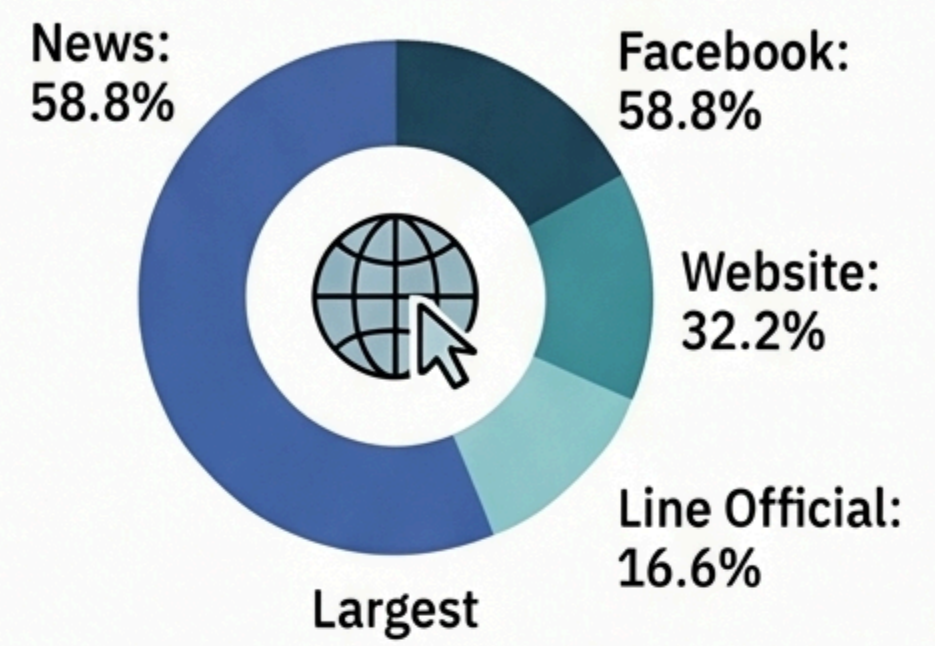
สรุปผลการประเมินความพึงพอใจ สำนักงานบริหารทรัพยากรกายภาพและสิ่งแวดล้อม สจล. (ปีงบประมาณ 2568)

รายงานสถิติความพึงพอใจและข้อเสนอแนะ เพื่อการปรับปรุงและพัฒนาพื้นที่สถาบัน

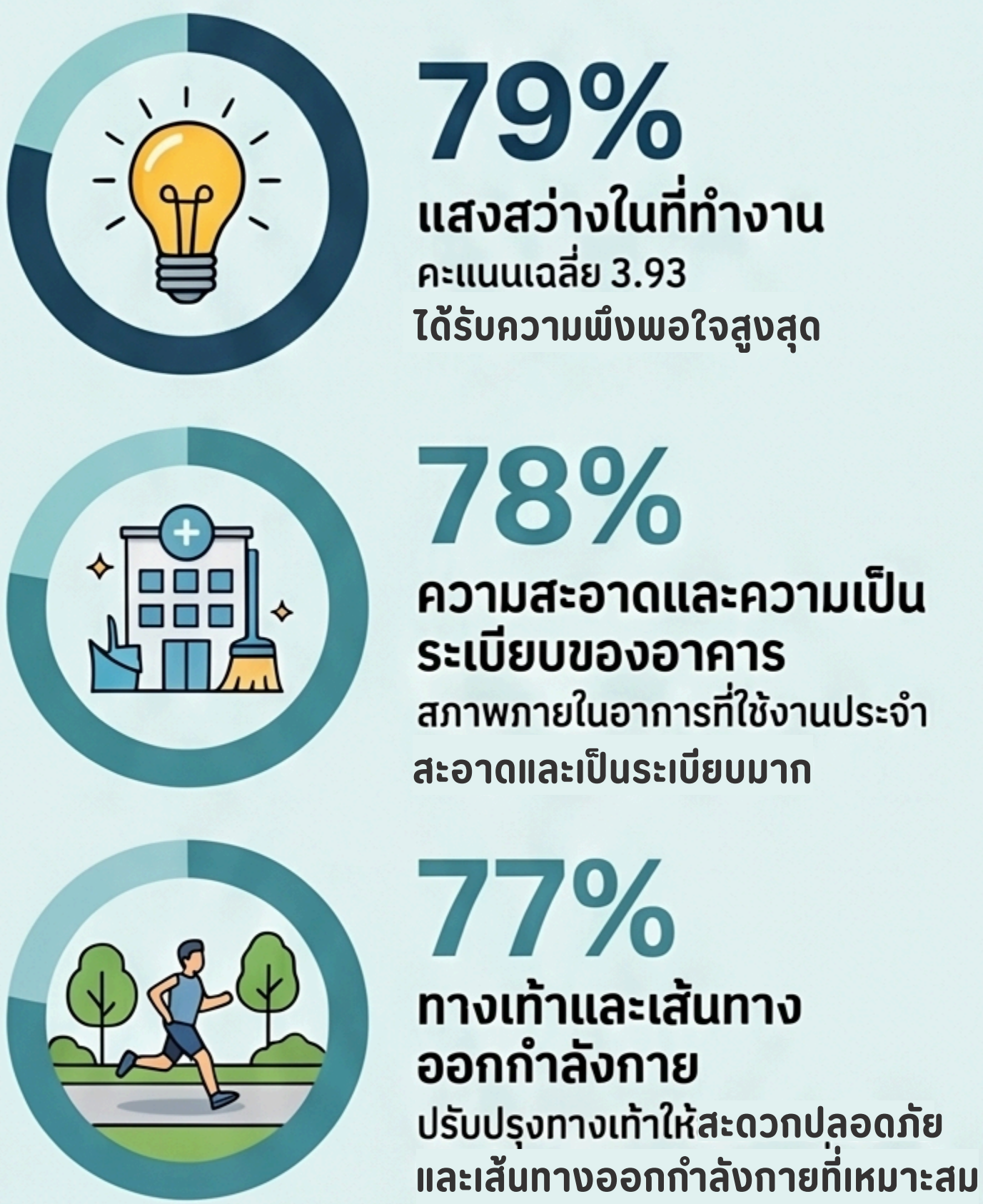
ข้อมูลทั่วไปของผู้ตอบแบบสอบถาม



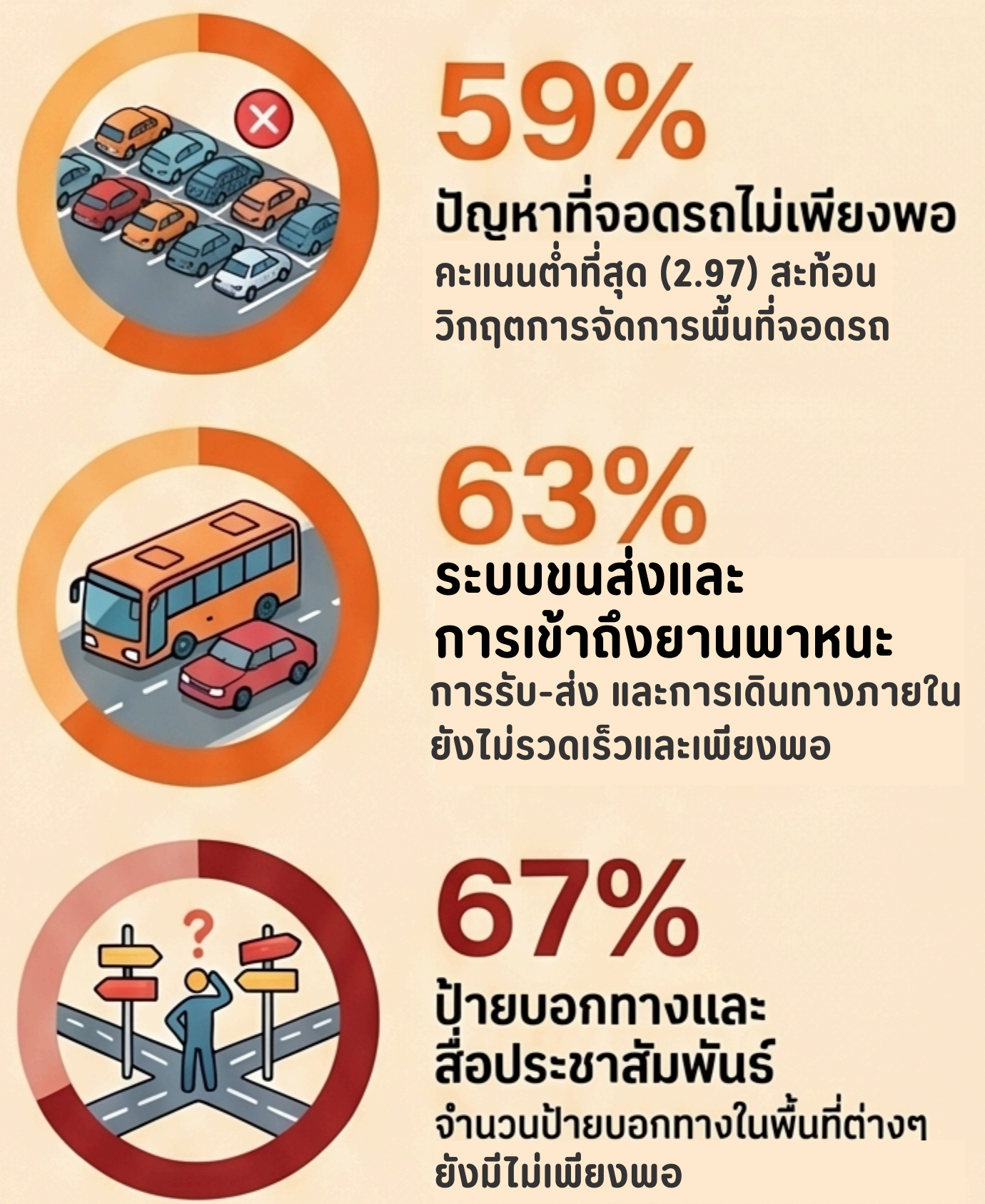
ช่องทางรับข่าวสาร



😊 ความพึงพอใจสูงสุด (จุดแข็ง)



⚠️ สิ่งที่ต้องปรับปรุงเร่งด่วน (คะแนนต่ำ)



ข้อเสนอแนะและแนวทางการพัฒนา



การจัดการจราจรและที่จอดรถ

- เร่งเพิ่มพื้นที่จอดรถ/อาคารจอดรถ จัดสรรที่จอดรถแยกบุคลากร-นักศึกษา และกวดขันวินัยจราจรอย่างจริงจัง



ยกระดับความปลอดภัยและแสงสว่าง

- เพิ่มกล้อง CCTV ให้ทั่วถึงและชัดเจน พร้อมเพิ่มไฟส่องสว่างตามทางเดิน สกายวอร์ค และจุดอับสายตา



พัฒนาสิ่งแวดล้อมและพื้นที่สีเขียว

- เพิ่มต้นไม้เพื่อให้ร่มเงา ปรับปรุงทางเท้าให้ต่อเนื่อง และเพิ่มพื้นที่พักผ่อน/พื้นที่กิจกรรมสำหรับนักศึกษา

สรุปคะแนนความพึงพอใจในด้านต่างๆ

หมวดการดำเนินงาน	คะแนนเฉลี่ย	ร้อยละความพึงพอใจ
ด้านอาคารสถานที่และสิ่งแวดล้อม	3.65	73%
ด้านระบบสาธารณูปโภค	3.58	72%
ด้านการสัญจรและความปลอดภัย	3.39	68%
ด้านการให้บริการ	3.60	72%